

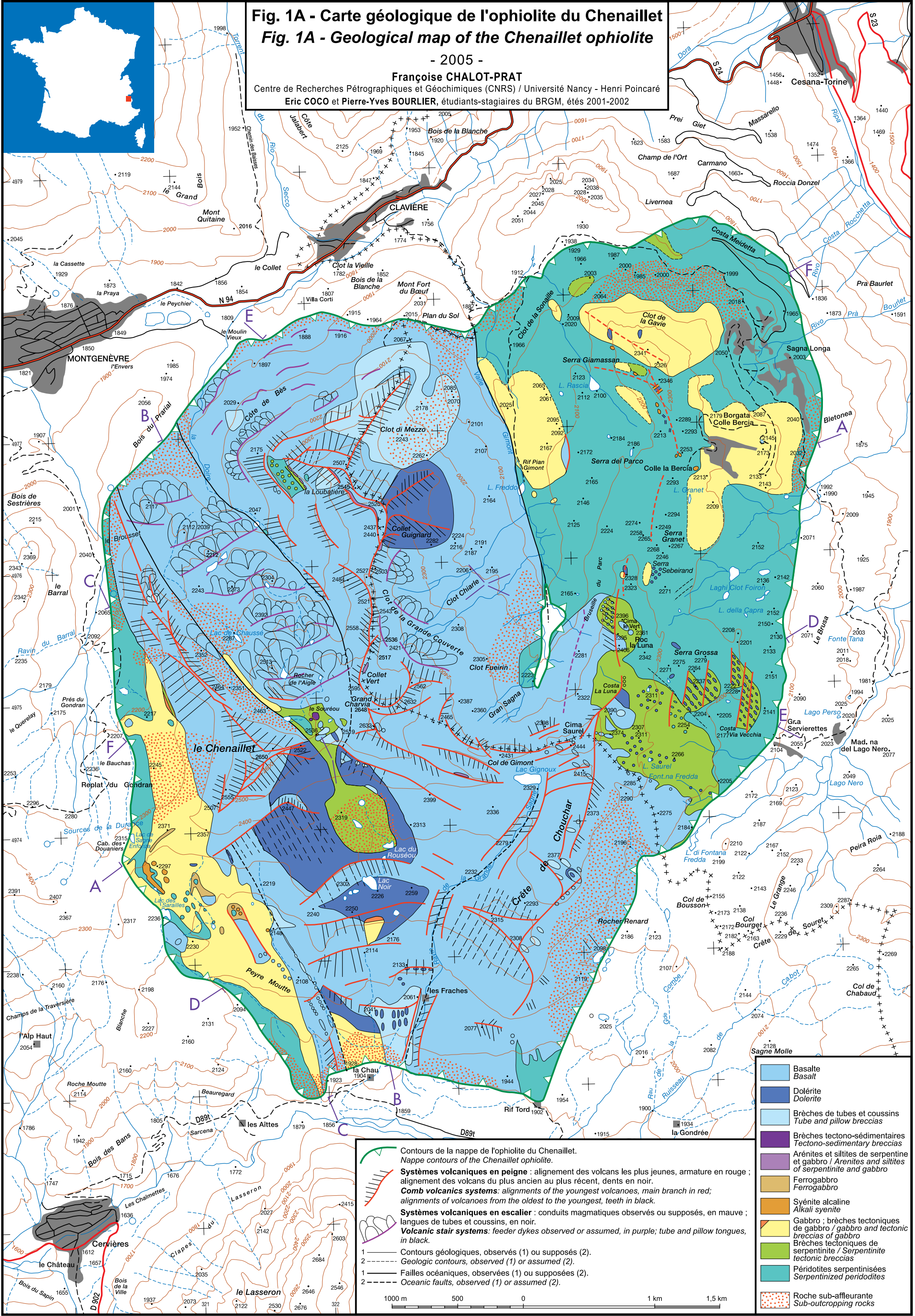
# Fig. 1A - Carte géologique de l'ophiolite du Chenaillet

## Fig. 1A - Geological map of the Chenaillet ophiolite

- 2005 -

Françoise CHALOT-PRAT

Centre de Recherches Pétrographiques et Géochimiques (CNRS) / Université Nancy - Henri Poincaré  
Eric COCO et Pierre-Yves BOURLIER, étudiants-stagiaires du BRGM, étés 2001-2002



Contours de la nappe de l'ophiolite du Chenaillet.  
Nappe contours of the Chenaillet ophiolite.

**Systèmes volcaniques en peigne :** alignement des volcans les plus jeunes, armature en rouge ; alignement des volcans du plus ancien au plus récent, dents en noir.  
**Comb volcanics systems:** alignments of the youngest volcanoes, main branch in red; alignments of volcanoes from the oldest to the youngest, teeth in black.

**Systèmes volcaniques en escalier :** conduits magmatiques observés ou supposés, en mauve ; langues de tubes et coussins, en noir.  
**Volcanic stair systems:** feeder dykes observed or assumed, in purple; tube and pillow tongues, in black.

1 — Contours géologiques, observés (1) ou supposés (2).  
1 - - - Geologic contours, observed (1) or assumed (2).  
2 — Failles océaniques, observées (1) ou supposées (2).  
2 - - - Oceanic faults, observed (1) or assumed (2).

1000 m 500 0 1 km 1,5 km

	Basalt
	Dolérite
	Breches de tubes et coussins Tube and pillow breccias
	Breches tectono-sédimentaires Tectono-sedimentary breccias
	Arénites et siltites de serpentine et gabbro Arenites and siltites of serpentine and gabbro
	Ferrogabbro
	Syénite alcaline Alkali syenite
	Gabbro ; breches tectoniques de gabbro / gabbro and tectonic breccias of gabbro
	Breches tectoniques de serpentine / Serpentine tectonic breccias
	Péridotites serpentinisées Serpentinized peridotites
	Roche sub-affleurante Sub-outcropping rocks